

Roncalli-Haus  
Max-Josef-Metzger-Straße 12/13  
39104 Magdeburg

RONCALLI - HAUS

### Anreise mit der Bahn

Vom Hauptbahnhof 10 min Fußweg Richtung Dom,  
gegenüber der Kirche St. Sebastian

### Anreise mit dem PKW

Von der Autobahn auf den Magdeburger Ring bis Ab-  
fahrt Cityring Nord/Zentrum/Universität, dann weiter  
siehe Anfahrtsskizze

[www.roncalli-haus.de](http://www.roncalli-haus.de)



Umweltzertifikat Grüner Hahn

### Roncalli-Haus

M.-J.-Metzger-Straße 12/13, 39104 Magdeburg

Tel: 0391 999 76-400, Fax -440

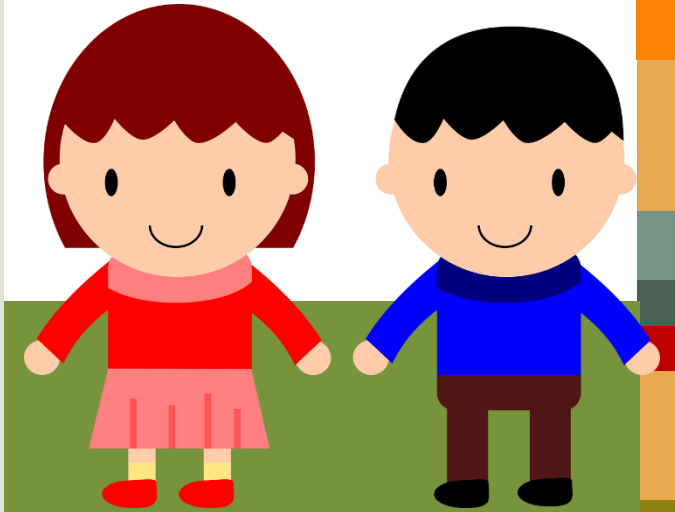
E-Mail: [rezeption@roncalli-haus.de](mailto:rezeption@roncalli-haus.de)



BISTUM MAGDEBURG



Tagungs- und Gästehaus · Heimvolkshochschule



Mädchen wollen rosa &  
Jungen blau

Oder ist es doch manchmal anders?

16. Oktober 2026

Roncalli-Haus Magdeburg

# INFORMATION

## Mädchen wollen rosa und Jungen blau - oder ist es doch manchmal anders?

Wer kennt sie nicht, Redewendungen wie z.B. ‚Für ein Mädchen spielst du wirklich gut Fußball‘; ‚oder ‚Können mir mal drei starke Jungs tragen helfen?‘ Aber: Wollen Jungs wirklich immer stark sein und sind Mädchen tatsächlich eher ruhig und sozialer als Jungen?

In der Fortbildung wollen wir uns u.a. mit diesen Fragen beschäftigen und herausfinden, was daran nur Vermutungen oder Stereotype sind. Wir werden überprüfen, in welchen gesellschaftlichen Bereichen ‚die Fallen‘ der Geschlechterstereotype lauern, die Kinder schon sehr früh lernen, z.B. in Medien, Kinderbüchern, Vorstellungen von sogenannten Jungs- und Mädchenberufen, Werbung, Kleidung, Sport etc. und werden reflektieren, wie pädagogisches Handeln hier alternative Wege aufzeigen kann.

Sie erhalten Informationen zu den Grundlagen einer geschlechterbewussten und geschlechtergerechten Pädagogik in der Kita, mit dem Ziel, alle Kinder in ihrer Entwicklung zu fördern, ohne dass sie von gesellschaftlichen Vorstellungen vom ‚richtigen Jungen‘ und ‚richtigem Mädchen‘ eingeengt werden.

Wir werden uns dem Thema mit spielerischen Methoden, kurzen Inputs, Filmpassagen, und pädagogischer Selbstreflexion annähern.

# ORGANISATION

## Referentin

**Claudia Lutze**, Erzieherin, Lehrerin, Gestaltberaterin, Shiatsu-Praktikerin

## Leitung

**Sandy Franke-Muschalle**

## Zielgruppen

Pädagogische Fachkräfte & Interessierte

## Beginn und Ende

Freitag, 16.10.2026 von 9.00 Uhr bis 16.00 Uhr

## Preise

Kursgebühr (inkl. Verpflegung): **99€**

Übernachtung inkl. Frühstück: **66,00 € (EZ)**

Übernachtung inkl. Frühstück: **97,00 € (DZ)**

## Anmeldung

**E-Mail: [kurse@roncalli-haus.de](mailto:kurse@roncalli-haus.de)**

**Fax: 0391 999 76-440**

Die Anzahl der Teilnehmer:innen ist begrenzt.

Anmeldeschluss ist der 02.10.2026.

## Weitere Informationen und Rückfragen

**E-Mail: [sandy.franke-muschalle@roncalli-haus.de](mailto:sandy.franke-muschalle@roncalli-haus.de)**

**Tel.: 0391 - 999 76 494**

# ANMELDUNG

- bitte in Blockschrift ausfüllen -

Hiermit melde ich<sup>1</sup>

Vorname

Zuname

verbindlich zu folgender Veranstaltung an:

Seminartitel

Zeitraum

## Zusätzlich benötige ich

Einzelzimmer  Doppelzimmer  keine Übernachtung

vegetarische Verpflegung  vegane Verpflegung

## Rechnungsanschrift<sup>2</sup>

Einrichtung

Straße

PLZ/Ort

Telefon

E-Mail

## Halbjahresprogramm

Ich möchte das Halbjahresprogramm des Roncalli-Hauses Magdeburg per E-Mail erhalten.

Ja  Nein

Ort, Datum

Unterschrift

<sup>1</sup> Informationen zum Datenschutz: Wir verarbeiten Ihre Daten zur Organisation der Veranstaltung (Rechtsgrundlage: § 6 Abs. (1) lit. c KDG). Weitere Infos zur Datenverarbeitung können Sie unserer Datenschutzerklärung auf [www.roncalli-haus.de](http://www.roncalli-haus.de) entnehmen.

<sup>2</sup> Sie erhalten eine Bestätigung und Rechnung vorzugsweise digital. Die Stornierung ist bis acht Tage vorab kostenfrei möglich.